

Exploration du cerveau

Le Cerveau: Notions de Base

1 2 3 4 5 6 7

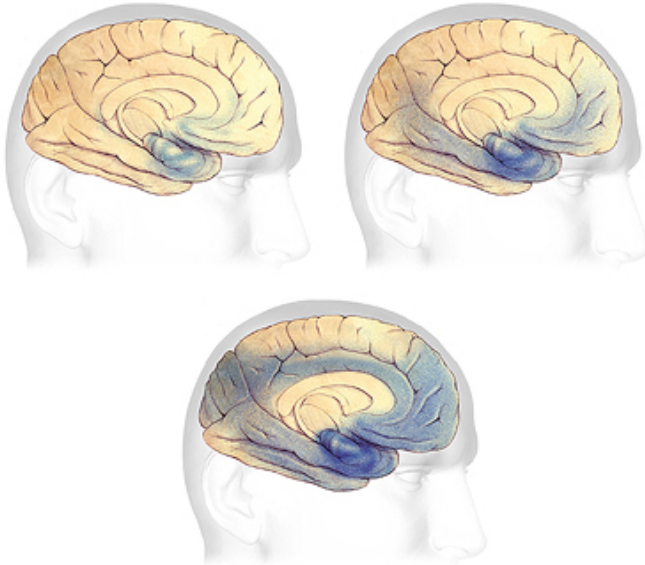
La Maladie d'Alzheimer et le Cerveau

8 9 10 11 12 13 14 15 16

[Liens Sources des illustrations](#)

13. Progression de la maladie

← CONTINUER →



À mesure qu'évolue la maladie d'Alzheimer, les plaques et les enchevêtrements (parties bleutées) ont tendance à progresser à travers le cortex selon un schéma prévisible.

La vitesse de leur progression varie fortement. Les personnes atteintes de la maladie d'Alzheimer vivent en moyenne huit ans, mais certaines personnes peuvent survivre jusqu'à 20 ans. L'évolution de la maladie dépend en partie de l'âge du patient au moment du diagnostic et de son état de santé général.

- **Stade précoce de la maladie** – les changements peuvent commencer à se produire 20 ans avant le diagnostic, voire plus tôt.
- **Stades léger à modéré** – ils durent généralement de 2 à 10 ans.
- **Stade sévère** – il peut durer de 1 à 5 ans.

© 2018 Alzheimer's Association. Tous droits réservés.

www.alz.org | 800.272.3900

Pour demander l'autorisation de reproduire une image (médias), écrivez à media@alz.org. Pour demander l'autorisation de reproduire une image (grand public), écrivez à brandhelp@alz.org.