

# Sémiologie des veines

Pr D. STEPHAN

Service Hypertension

Maladies Vasculaires

Hôpital Civil

# Opposition veine / artère

## • **Artère**

- Réseau unique
- Anatomie reproductible
- Suppléances limitées
- Gravité de l'occlusion
- Athérosclérose

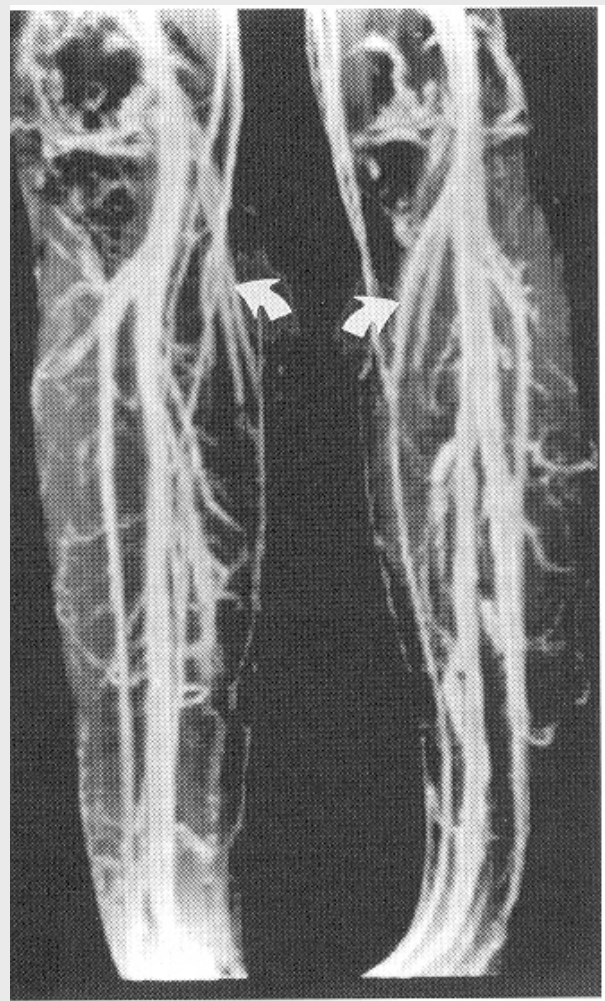
## • **Veine**

- Réseau surnuméraire
- Variabilité inter individuelle
- Réseau profond et superficiel
- Gravité de l'embolie
- Varices

# Opposition veine / artère



**Artériographie des MIF**



**Phlébographie des MIF**

# VEINES

## Urgence / Routine

### • Urgence

- Thrombose veineuse profonde (TVP)
- Embolie pulmonaire
- Phlébite superficielle

### • Routine

- Troubles fonctionnels
- Varices
- Insuffisance veineuse chronique

# Thrombose Veineuse Profonde: clinique

*Def : inflammation aiguë d'une veine entraînant l'oblitération par un caillot dont l'extrémité libre peut se détacher et provoquer une embolie pulmonaire (Garnier Delamare)*

## Signes

**Clinique souvent insuffisante + + +**

**les signes cliniques ne peuvent être interpréter en dehors du contexte + + +**

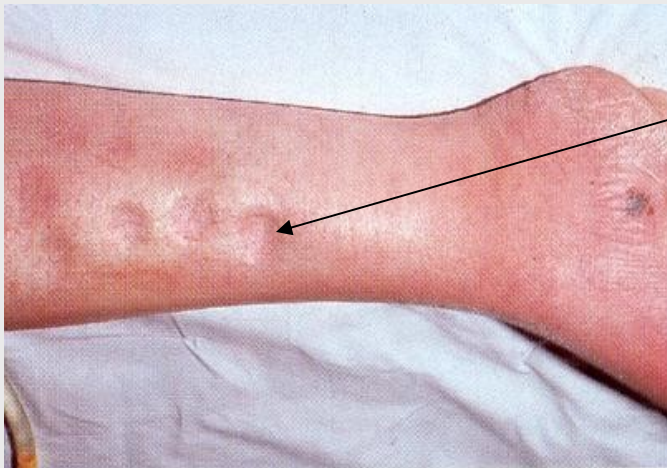
**Les pièges diagnostiques sont nombreux**

**• ECHODOPPLER des MIF + + +**

# Signes cliniques

- **UNILATERAUX +++**
- *Douleur spontanée ou provoquée par la palpation du mollet*
- *Œdème s'accompagnant d'une perte du ballottement et empatement du mollet*
- *Chaleur cutanée*
- *Turgescence veineuse non variqueuse (rare)*
- *Signe de la dorsiflexion*
- *Fièvre > 38°C*
- *Signes d'embolie pulmonaire*

# TVP : exemples



Œdème prenant le godet

## TVP : exemple



Patiente alitée; accident vasculaire cérébral, oedème touchant tout le membre inférieur gauche témoignant d'une thrombose proximale : fémorale commune ou iliaque



# Sensibilité / Spécificité

	Malade	Non malade	
Signe +	a	b	$a/a+b$
Signe -	c	d	$d/c+d$
	$a/a+c$	$d/b+d$	

## Sensibilité et spécificité des signes cliniques de TVP du membre inférieur

Signes	Sensibilité	Spécificité
Douleurs du mollet	89%	47%
Œdème du membre inférieur	76%	47%
Chaleur cutanée	72%	24%
Signe de la dorsi flexion	66%	88%
Turgescence veineuse	49%	64%

# Situations à risque +++

- **Chirurgie orthopédique +++**
- **Chirurgie générale**
  - Colorectale
  - Urologique
  - Gynécologique
- **Alitement prolongé**
  - Insuffisance cardiaque
  - Accident vasculaire cérébral
  - Insuffisance respiratoire
- **Cancer +++**
- **Position assise prolongée**
  - Trajets en voiture, car, avion +++
- **Thrombophilie : histoire familiale de TVP/EP**

# Maladie veineuse thrombo-embolique



# Score de probabilité clinique

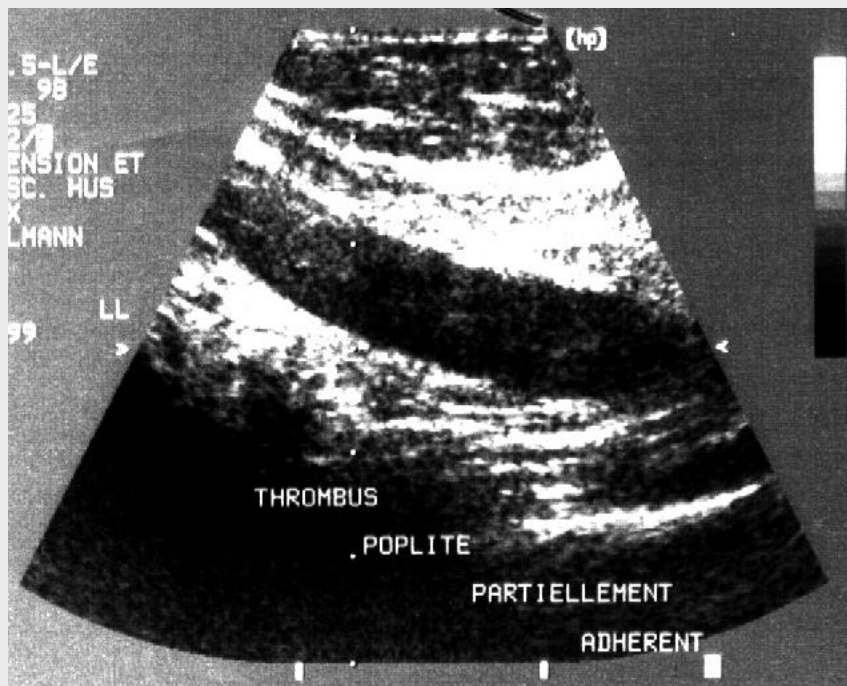
(d 'après Wells et al. 1997)

<i>Caractéristique clinique</i>	Score
Cancer actuel (traitement en cours ou dans les 6 mois précédents ou traitement palliatif)	1
Paralyse, parésie ou immobilisation plâtrée des deux membres inférieurs	1
Immobilisation récente de plus de 3 jours ou chirurgie majeure dans les 4 semaines précédentes	1
Tension localisée le long d'un trajet veineux profond	1
Tuméfaction de toute la jambe	1
Tuméfaction du mollet avec différence de périmètre > 3 cm entre les 2 jambes	1
Œdème prenant le godet	1
Circulation veineuse collatérale	1
Diagnostic alternatif de probabilité égale ou supérieure à celui de TVP	- 2
Probabilité élevée (prévalence effective de la TVP : 75%)	3
Probabilité intermédiaire (< 20%)	1-2
Probabilité faible (< 5%)	-2 à 0

# Pièges diagnostiques

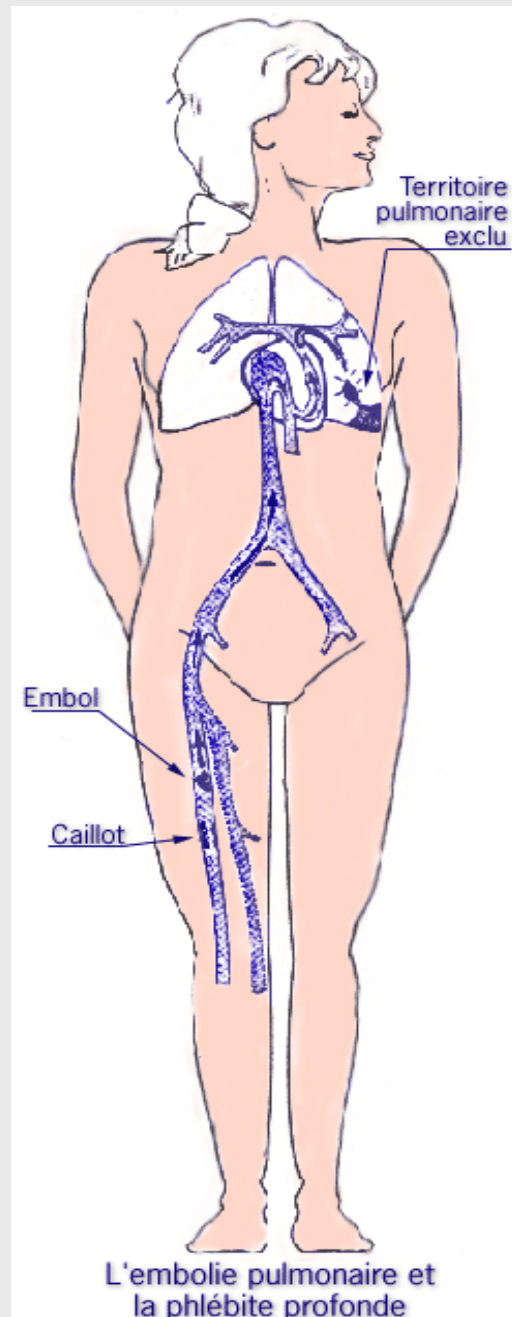
- thrombose veineuse superficielle
- l'hématome du mollet
- kyste synovial poplité,
- déchirure musculaire
- ...

# Échographie doppler veineux des membres inférieurs +++



- Visualisation du caillot intraluminal
- Incompressibilité
- Absence de flux
- Dilatation de la veine
- Opérateur dépendant +++

# L'embolie pulmonaire : complication de la thrombose veineuse profonde





# L'embolie pulmonaire

- Signes classiques (non spécifiques)
  - Douleur latéro-thoracique aiguë à type de point de côté, peut être majorée par l'inspiration
  - Dyspnée à type de polypnée
  - Hyperthermie modérée
  - Hémoptysie
- Parfois trompeurs
  - Arythmie cardiaque, fièvre, défaillance cardiaque, bronchospasme sévère
- Importance du contexte +++

# Angio scanner thoracique



# Thrombose veineuse superficielle *périphlébite ou «paraphlébite»*

**Signes inflammatoires locaux + + +**



Cordon variqueux :

- Induré
- Douloureux
- Complications possibles
  - o TVP
  - o EP

# Insuffisance veineuse chronique

**Définition :** ensemble de symptômes et de signes consécutifs au dysfonctionnement du réseau veineux des membres inférieurs

## Etiologies

- Varices +++
- Maladie post-thrombotique

# Une cause fréquente de consultation : les jambes lourdes

- Symptômes

- Terrain : femme jeune,
- Lourdeurs, crampes, tiraillements, brûlures, ..., calmés par la surélévation du membre, l'application de froid
- Survenue vespérale
- Situations favorisantes:
  - Position debout prolongée
  - Professions exposées : coiffure

- Examen

- Négatif
- Œdème péri-malléolaire (vespéral)
- Parfois télangiectasies

# Varices : veine dilatée et sinueuse

- Symptômes

- *Idem* jambes lourdes
- Asymptomatique (demande esthétique)
- Complication : TVS

- Signes physiques

- Examen en position debout +++
- Dilation veineuse
- Varicosités (télangiectasies)
- Varices
  - SI ou branches
  - SE ou branches
  - Perforantes

# Varices et insuffisance veineuse chronique



Télangiectasies

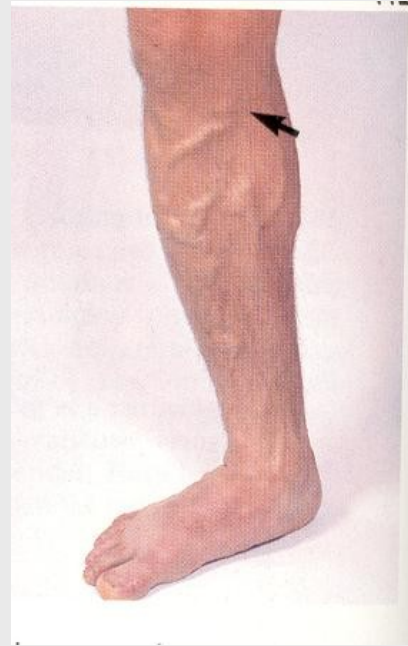


Couronne phlebectasique  
périplantaire

# Exemples de varices



**Varice saphèn. Ext.**



**Perforante incontinente**



**Varices saphen. int. Bilat.**





# Varice : incontinence veine grande saphène



# Échographie doppler veineux des membres inférieurs



- **Existence de reflux +++**
- **Diamètre des veines**
- **Séquelles de TVP**

# Formes évoluées de l'IVC : troubles trophiques

- Symptômes

- Douleur parfois importante, calmée par la surélévation du membre, le froid
- Impotence fonctionnelle

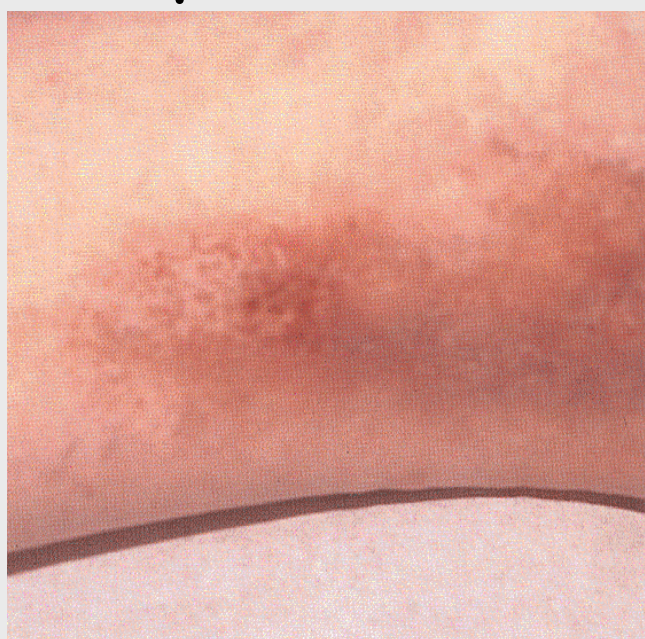
- Signes physiques

- Dermite ocre,
- Eczématisation,
- Atrophie blanche,
- Ulcère veineux.

# Dermite ocre



# Atrophie blanche



# Exemples d'ulcères veineux



# Sémio veineuse

- Savoir évoquer une TVP ou une EP devant des signes parfois incomplets mais dans **un contexte favorisant +++**
- Les varices une cause fréquente de consultation :
  - reconnaître les facteurs favorisants,
  - examiner en position debout,
  - dédramatiser le syndrome des jambes lourdes