

# ICONOGRAPHIE DU SOMMEIL ET DU RÊVE

Le terme iconographie apparaît dans la langue française en 1547.  
Son étymologie vient du grec ancien "ikon" : image, et graphein" : écrire.

Le terme est utilisé aujourd'hui pour désigner :

- la description et l'interprétation d'œuvres appartenant aux arts visuels;
- l'ensemble des représentations d'un même sujet ou autour d'un même thème;
- le corpus d'illustrations accompagnant une publication ou une exposition.

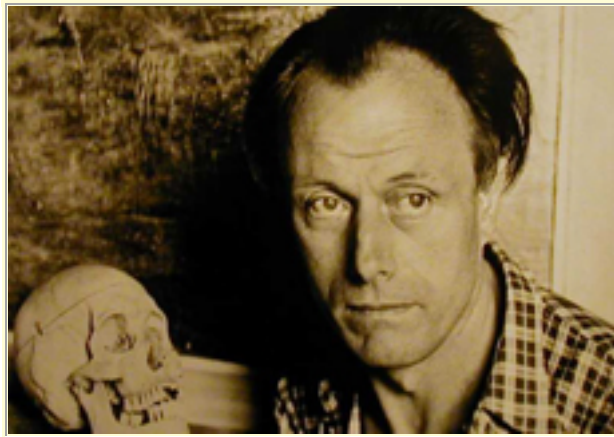
*Source : Wikipedia*

## LES OEUVRES CÉLÈBRES



«Vénus endormie» (1944), tableau de Paul Delvaux

L'artiste



Fils d'un avocat et choyé par une mère qui craignait pour son enfant les maléfices féminins, Paul Delvaux (1897-1994) devait plus tard transgresser les interdits puritains et élever par sa peinture un monument à la grâce de la femme.

Encyclopédie du Surréalisme – René Passeron  
Paul Aloïse de Bock : Paul Delvaux, Paris, J.-J. Pauvert - 1967.

\*



«Le Rêve», 1910. Huile sur toile 204,5 x 298,5 cm. © The Museum of Modern Art, New York

## L'artiste

### Henri Julien Félix Rousseau dit le Douanier



Né le 21 mai 1844 à Laval et mort le 2 septembre 1910 à Paris, Henri Rousseau est un peintre français. Il reste le plus célèbre représentant des peintres naïfs.

Simple employé, il ne vint à la peinture que sur le tard. Son emploi à l'octroi (organisme qui percevait les taxes des marchandises entrant dans Paris) lui confère le surnom de «Douanier».

Né à Laval, ses pérégrinations le conduisent à Paris où, en 1868, il se marie avec Clémence Botard, la fille de sa logeuse. Comblée par sa passion, son existence n'en restera pas moins marquée par le sceau du malheur, ponctuée par les drames familiaux (le décès de six de ses sept enfants) et d'incessants problèmes financiers.

\*



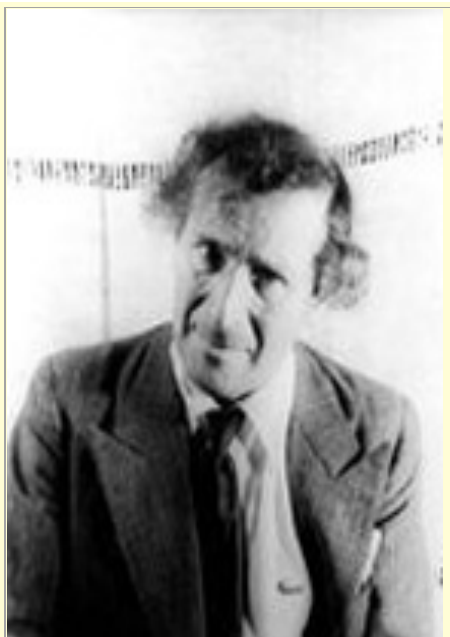
«Le Rêve», tableau de Marc Chagall - Musée d'Art Moderne, à Paris

L'Artiste

Marc Chagall

Né le 7 juillet 1887 à Vitebsk, en Biélorussie (laquelle appartenait alors à la Russie tsariste), Marc Chagall, ou de son vrai nom Moïche Zakharovitch Shagalov (Moïche Segal) est un peintre français (à partir de 1935); mort le 28 mars 1985 à Saint-Paul de Vence

On peut rattacher Chagall au courant surréaliste, dont il est l'un des composants majeurs, puisque son travail laisse une large part à son imagination et ses rêves. Si de deux mots, on pouvait caractériser son œuvre, on parlerait de «chromatisme onirique».



\*



«Le Sommeil de la raison engendre des monstres» ("El sueño de la razon produce monstruos"),  
gravure, 1797-1798, série les Caprices, (Museum of Fine Arts, Boston)

L'Artiste

## Francisco de Goya



Francisco José de Goya y Lucientes, né à Fuendetodos, près de Saragosse, le 30 mars 1746 et mort à Bordeaux le 16 avril 1828, est un peintre et graveur espagnol.

Ce peintre rococo aux multiples talents a réalisé aussi bien des fresques que des lithographies, des portraits, des eaux-fortes, etc. Il a fait le portrait et l'histoire de la vieille Espagne avec ses toreros, ses majos, ses alguazils, ses moines et ses contrebandiers, ses voleurs et ses sorcières.

Francisco de Goya a fait de la paix son étendard, s'insurgeant contre les injustices, la cruauté et la guerre.

\*



«The Nightmare», Huile sur toile de Johann Heinrich Füssli, 1781

Detroit Institute of Arts (Etats-Unis)



«Le cauchemar», peinture de Johann Heinrich Füssli, 1790-1791

Musée Goethe de Frankfurt am Main

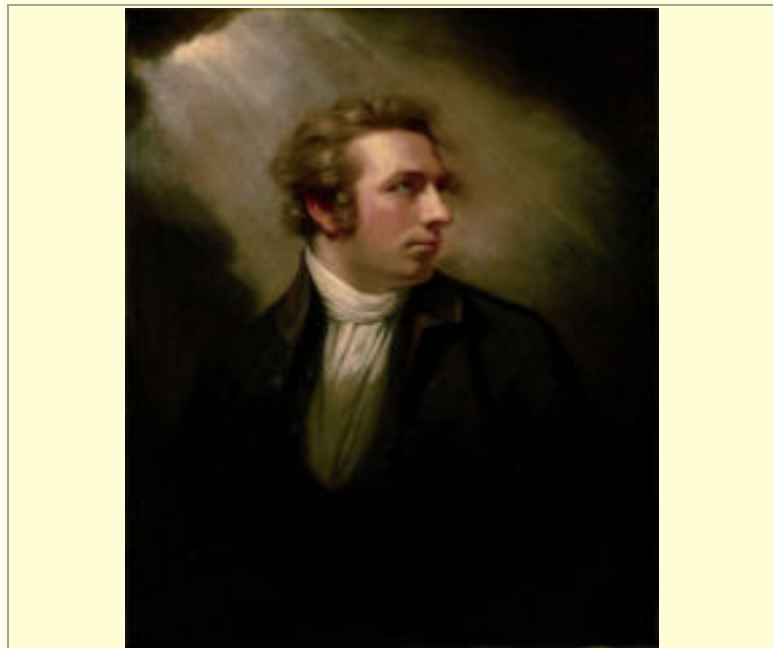
Füssli a peint d'autres versions du tableau en raison du succès du premier. Il existe au moins trois versions qui ont survécu. L'une de ces toiles, ci-dessus, est conservée au musée Goethe de Francfort. Elle est plus petite que l'original et la tête de la femme penche vers la gauche. Le démon regarde la femme et non vers l'extérieur, et il a des oreilles félines. La différence la plus significative entre les deux



versions est la présence d'une statuette érotique représentant un couple sur la table

L'Artiste

### **Johann Heinrich Füssli**



Johann Heinrich Füssli ou Henry Fuseli (né le 7 février 1741 à Zurich – décédé le 16 avril 1825 à Putney Hill) était un peintre et écrivain d'art britannique d'origine suisse. Il montra très tôt dans sa carrière, un attrait particulier pour les sujets fantastiques. Il passa la plus grande partie de sa vie en Angleterre où il exécuta des illustrations pour les oeuvres de Shakespeare, Dante, ainsi que pour l'épopée germanique des Nibelungen.

Comme peintre, Füssli était très inventif et cherchait toujours à atteindre les formes les plus élevées d'excellence. Il a favorisé le surnaturel et croyait nécessaire une certaine exagération dans la peinture d'histoire. Cette conception théorique de la peinture lui est venu de l'étude des œuvres de Michel-Ange et des statues de marbre de Monte Cavallo, qu'il aimait admirer lorsque il était à Rome. Il aime représenter dans sa peinture des actions violentes et immodérées dont une illustration saisissante est son célèbre "Hamlet et le spectre de son père"

Voir aussi : [RÊVE & BANDES DESSINÉES](#)